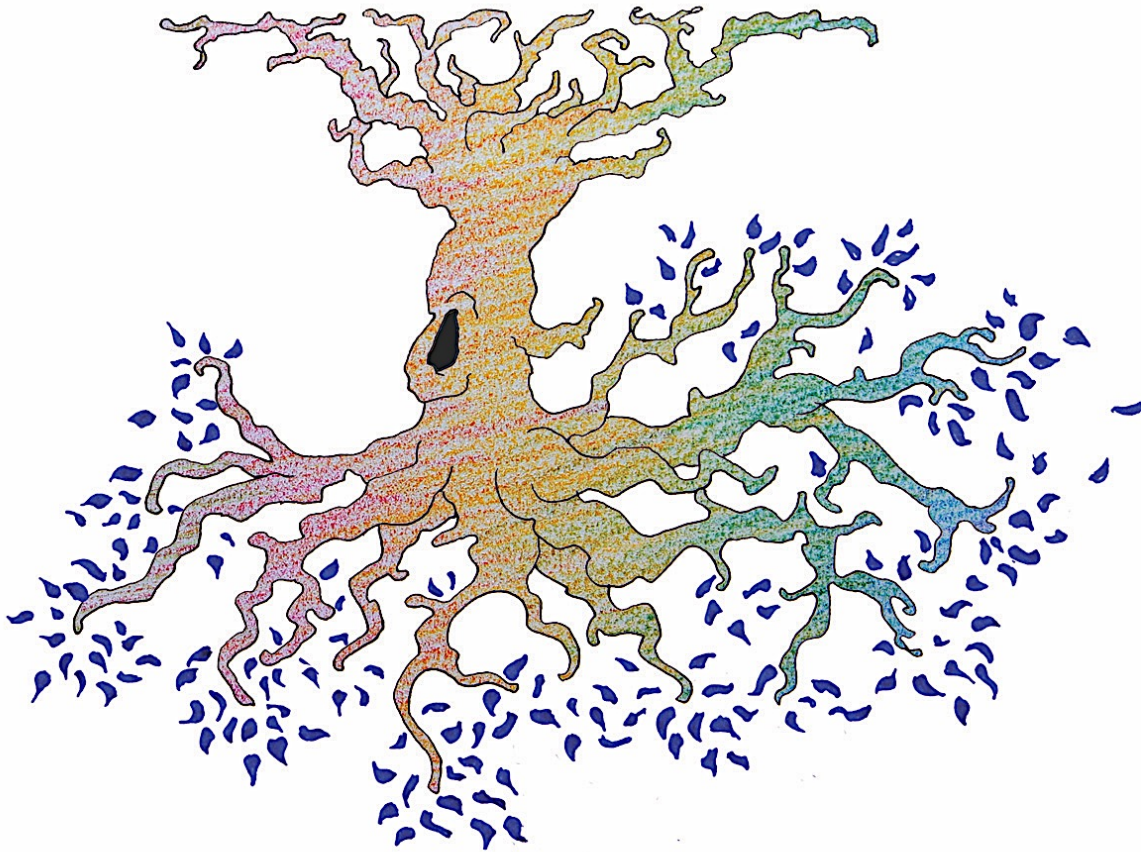


LES CONTES INVERSIS
Semences de contes prêts à germer

Présentent

MAZETTE !

Contes et marionnettes pour le jardin



Public jeunesse et familial



Mazette !

- expression -

C'est l'inimaginable incarné : ce qui ne peut pas exister, qui soudain est là devant nous, à notre plus grand émerveillement.

Libre adaptation de la définition officielle

Mise en scène, direction artistique, contes et marionnettes

Céline Lafontaine

Jauge public

120 enfants pour des groupes classes de 4 à 6 ans

200 personnes pour un public familial

Durée

45 à 55 minutes

La durée de représentation varie selon la participation du public pour la partie conte interactif.

Mots clés

Jardinage, cycle de vie des plantes, merveilleux, marionnettes, chants, jeux avec le public, interactivité

Creuse un peu, plante une graine, marche les pieds nus...

Entends-tu un froissement de feuille ? C'est le son d'une histoire, on l'entend devenir fleur puis fruit. Oui, juste là : dans l'arbre à conte.

L'histoire est prête à être cueillie, nous allons la déguster ensemble...

Miam ! Voilà un jardin fait de trois fois rien, quelques mots, quelques marionnettes...

Mais ne soyons pas surpris : il se pourrait que ce "trois fois rien de jardin" nous amène jusque dans les nuages !

Céline nous invite dans son jardin pour une série de contes et jeux de marionnettes pour les enfants et leurs parents. **Mazette !** est un spectacle qui invite à s'approprier notre imaginaire collectif et à le rendre vivant. Par le conte et la marionnette, le jeu avec le public et l'interactivité, **Mazette !** rend le processus créatif collectif, tout en nous ramenant à nos propres croyances en lien avec le cycle de la vie.

Crédits illustration : Céline Lafontaine – crédits photo : Dominic Mc Graw

Céline Lafontaine - Les contes inversés – Dossier spectacle
Tel. : 819 637-2223 courriel : lescontesinverses@hotmail.com
www.lescontesinverses.com

Besoins techniques :

Espace scénique adaptable
de 2m x 3m à 4m x 6m

Éclairage : voir le plan ci-après

Favoriser un éclairage en couleur chaude, une seule couleur pour les espaces de jeux
Couleur rouge pour le décor, éclairer le décor depuis le sol
Prévoir un éclairage général, ou bien cinq espaces de jeux :
côté cour : chaise / côté jardin : coffre / espace central /
avant scène (s'asseoir sur le bord de la scène) / arrière centre (au niveau du décor)

Sonorisation

En dehors des salles de type théâtre, selon la qualité de résonance de votre lieu,
prévoir avec l'artiste un micro cravate pour des publics de plus de 50 personnes

Public

Possibilités de s'asseoir à terre sur des tapis et/ou sur des chaises pour des petits publics
Éviter si possible les coussins, favoriser les tapis de sol et les chaises
Même dans un contexte sans mesures sanitaires, l'artiste favorise les configurations de l'espace
qui invitent le public à s'asseoir par bulles familiales/amicales,
Afin de favoriser une expérience intergénérationnelle

Temps d'installation

environ 1h

Notes :

*Selon les moyens du lieu de diffusion, l'artiste peut fournir le matériel d'éclairage,
le matériel se branche sur des prises de courant classiques.*



